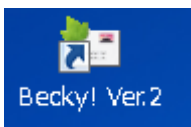


メールソフトの設定方法

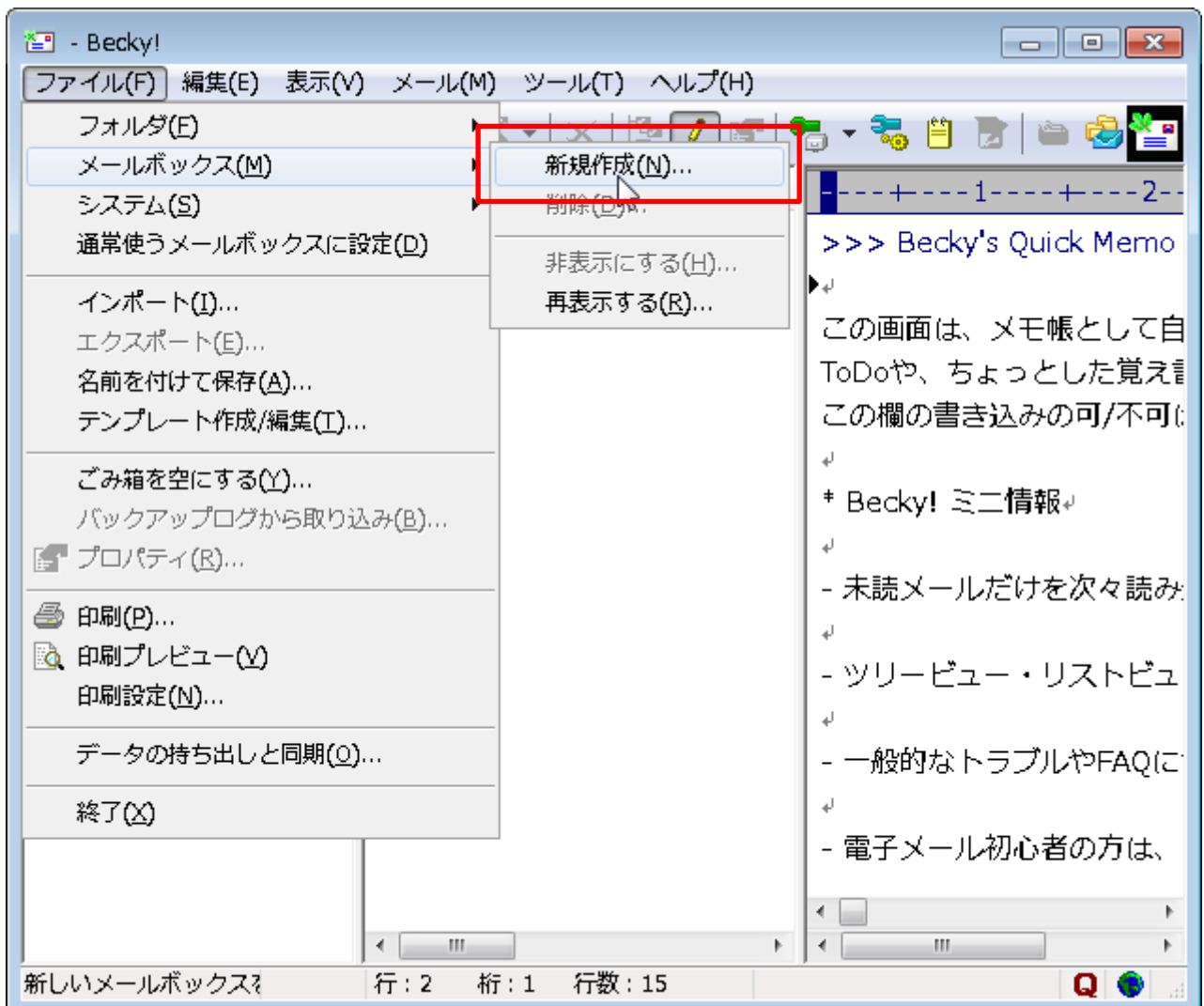
Becky!

POP3 の設定方法

- 【1】メールソフトの起動 : Becky!を起動します。

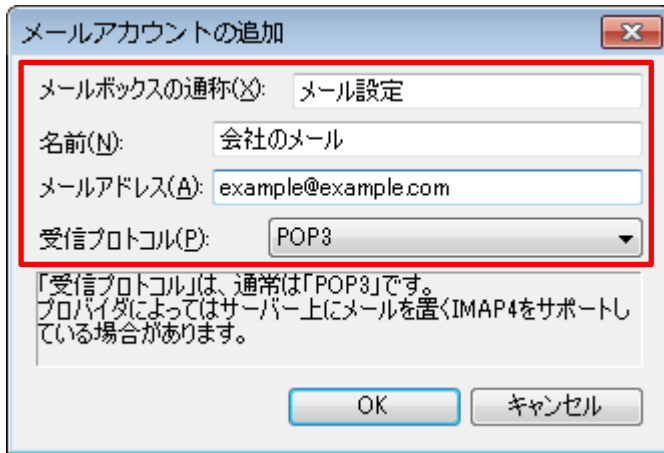


- 【2】Becky!のツールバーの [ファイル] - [メールボックス] - [新規作成] をクリックします。



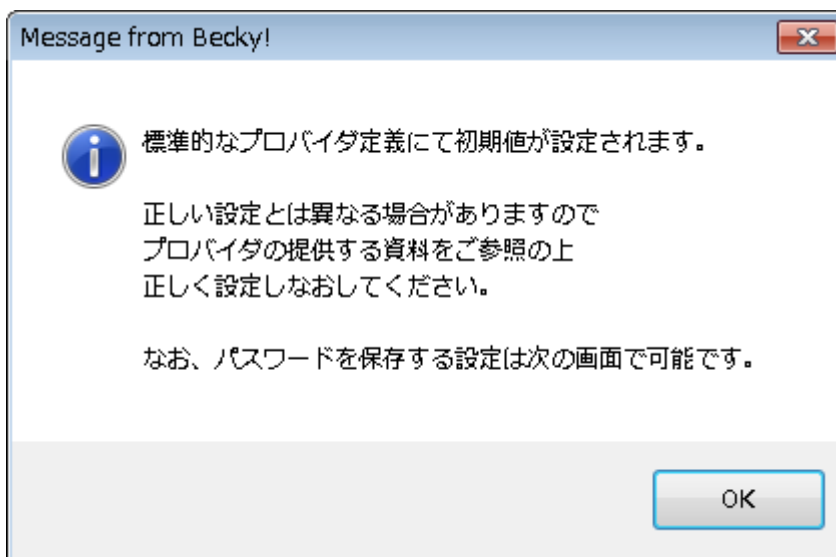
メールソフトの設定方法 : Becky!

【3】 メールアカウントの追加ダイアログが表示されるので、必要事項入力し [OK] ボタンをクリックします。



メールボックスの通称	作成するメールボックスの名称を入力します。
名前	メールの差出人に設定される名前です。
メールアドレス	サーバーのコントロールパネルで設定したメールアドレスを入力します。
受信プロトコル	POP3

【4】 クリック後、確認のダイアログが表示されますので [OK] ボタンをクリックします。



【5】 メールアカウント設定画面の [基本設定] タブで必要な情報を入力します。

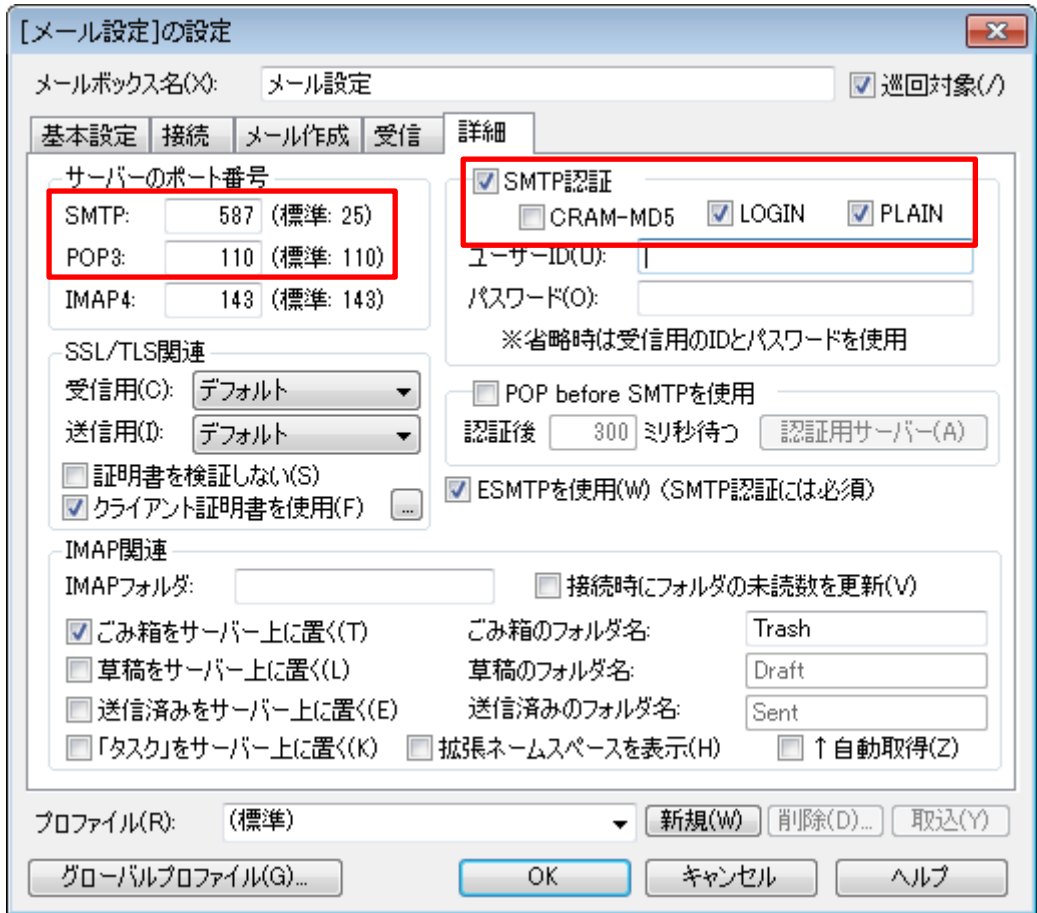
The screenshot shows the 'Mail Settings' dialog box with the following fields and values:

- Mailbox Name (X): メール設定
- Personal Information:
 - Name (N): 会社のメール
 - Email Address (A): example@example.com
- Server Information:
 - Receive Protocol (T): POP3
 - POP3 Server (Receive) (M): m199.secure.ne.jp
 - SMTP Server (Send) (S): m199.secure.ne.jp
 - User ID (U): example@example.com
 - Password (P): [Redacted]
- Authentication Method (H): 標準 (selected)
- Receive mail on server (L):
- Remove after (D): 0

名前	メールの差出人に設定される名前です。(先ほど入力した情報が入力されています)
メールアドレス	サーバーのコントロールパネルで設定したメールアドレスを入力します。(先ほど入力した情報が入力されています)
受信プロトコル	POP3
POP サーバー (受信)	メールサーバー名を入力します。
SMTP サーバー (送信)	メールサーバー名を入力します。
OP25B	チェックを入れてください。
送信メールサーバー	メールサーバー名を入力します (受信メールサーバーと同じです)。
ユーザーID	サーバーのコントロールパネルで設定したメールアドレスを入力します (@以降のドメイン名も含めて入力してください)。
パスワード	サーバーのコントロールパネルで設定したメールアカウントのパスワードを入力します。

メールソフトの設定方法 : Becky!

【6】「詳細設定」タブを選択します。

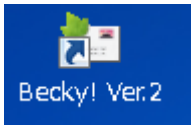


サーバーのポート番号	
SMTP	587
POPS3	110
IMAP4	143
SMTP 認証	チェックを入れる
CAM-MD5、LOGIN、PLAIN	LOGIN、PLAIN にチェックを入れる ※ACE01_2015 では CRAM-MD5 は利用できません。

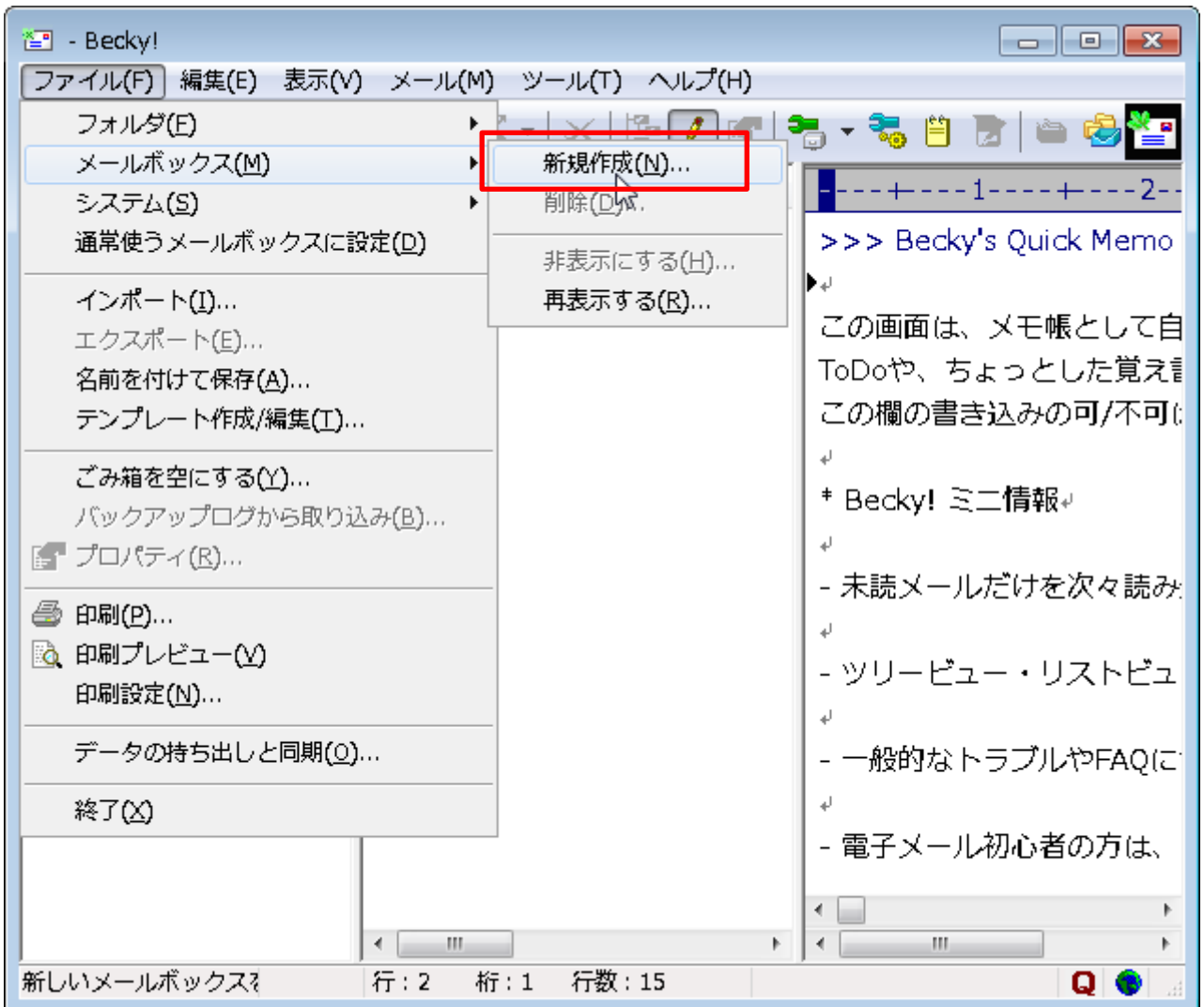
上記設定を入力後 [OK] ボタンをクリックします。

IMAP の設定方法

【1】メールソフトの起動 : Becky!を起動します。

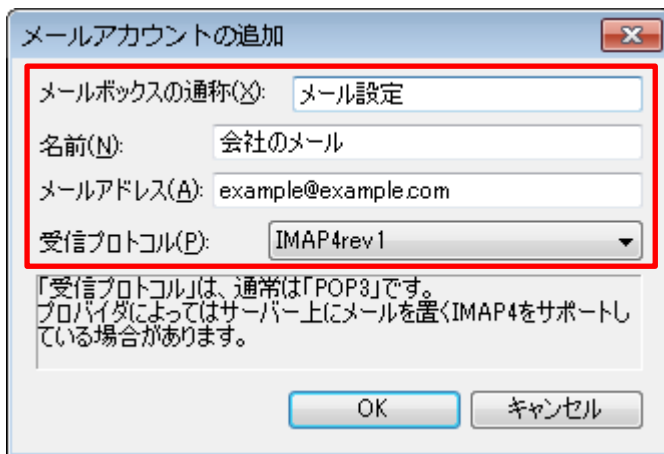


【2】Becky!のツールバーの [ファイル] - [メールボックス] - [新規作成] をクリックします。



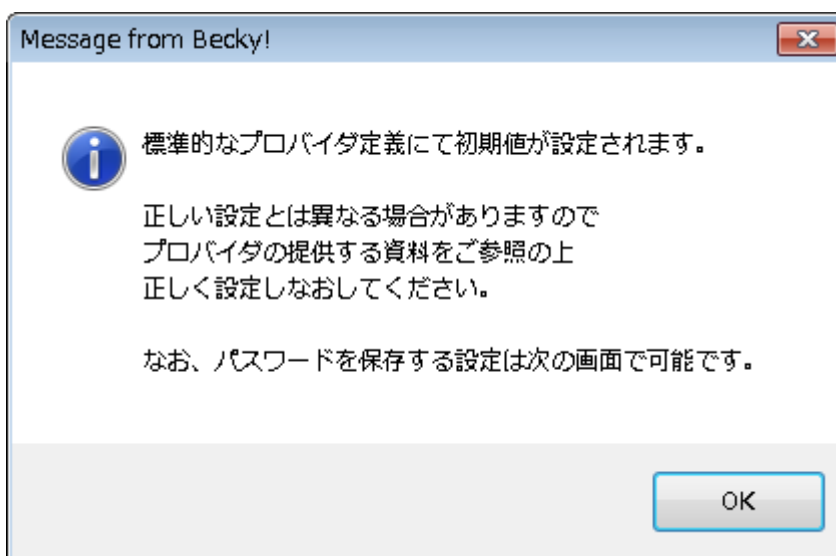
メールソフトの設定方法 : Becky!

【3】 メールアカウントの追加ダイアログが表示されるので、必要事項入力し [OK] ボタンをクリックします。



メールボックスの通称	作成するメールボックスの名称を入力します。
名前	メールの差出人に設定される名前です。
メールアドレス	サーバーのコントロールパネルで設定したメールアドレスを入力します。
受信プロトコル	IMAP4ver1

【4】 クリック後、確認のダイアログが表示されますので [OK] ボタンをクリックします。

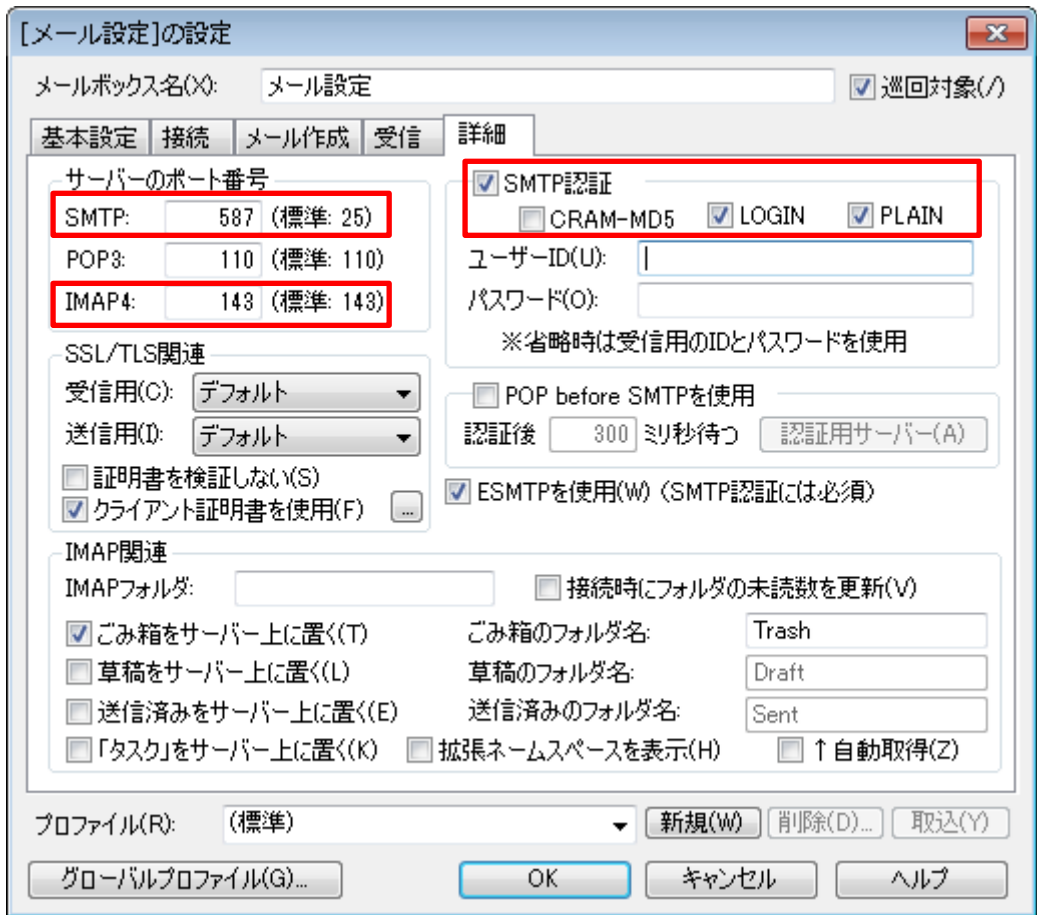


【5】 メールアカウント設定画面の「基本設定」タブで必要な情報を入力します。

名前	メールの差出人に設定される名前です。(先ほど入力した情報が入力されています)
メールアドレス	サーバーのコントロールパネルで設定したメールアドレスを入力します。(先ほど入力した情報が入力されています)
受信プロトコル	IMAP4ver1
IMAP サーバー (受信)	メールサーバー名を入力します。
SMTP サーバー (送信)	メールサーバー名を入力します。
OP25B	チェックを入れてください。
送信メールサーバー	メールサーバー名を入力します (受信メールサーバーと同じです)。
ユーザーID	サーバーのコントロールパネルで設定したメールアドレスを入力します (@以降のドメイン名も含めて入力してください)。
パスワード	サーバーのコントロールパネルで設定したメールアカウントのパスワードを入力します。

メールソフトの設定方法 : Becky!

【6】「詳細設定」タブを選択します。



サーバーのポート番号	
SMTP	587
POPS3	110
IMAP4	143
SMTP 認証	チェックを入れる
CAM-MD5、LOGIN、PLAIN	LOGIN、PLAIN にチェックを入れる ※ACE01_2015 では CRAM-MD5 は利用できません。

上記設定を入力後 [OK] ボタンをクリックします。

メールソフトの設定方法 : Becky!

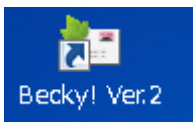
POP over SSL、SMTP over SSL、IMAP over SSL

お客様がご利用のパソコンやモバイルデバイスと、当社メールサーバー間の通信を SSL サーバー証明書により暗号化することができます。メールソフトにて POP over SSL、SMTP over SSL、IMAP over SSL を設定することによりお客様がご利用のパソコンやモバイルデバイスと、当社メールサーバー間でやり取りされるメールの内容やパスワード情報を暗号化します。

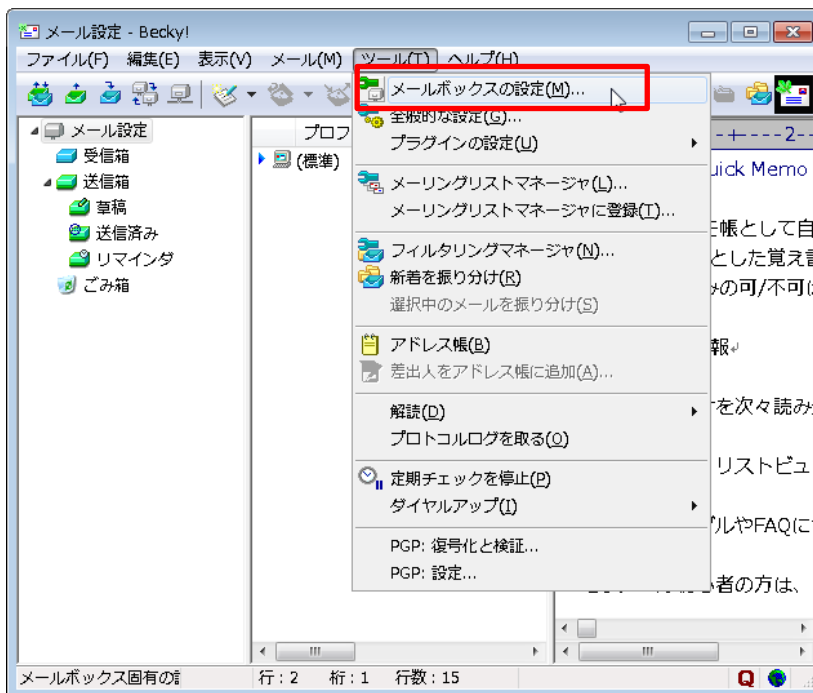
POP over SSL/SMTP over SSL の設定方法

上記で説明した POP3 の設定の詳細設定の一部の設定を変更することにより、POP over SSL を利用することができます。SMTP over SSL の設定と合わせて説明します。

メールソフトの起動 : Becky!を起動します。

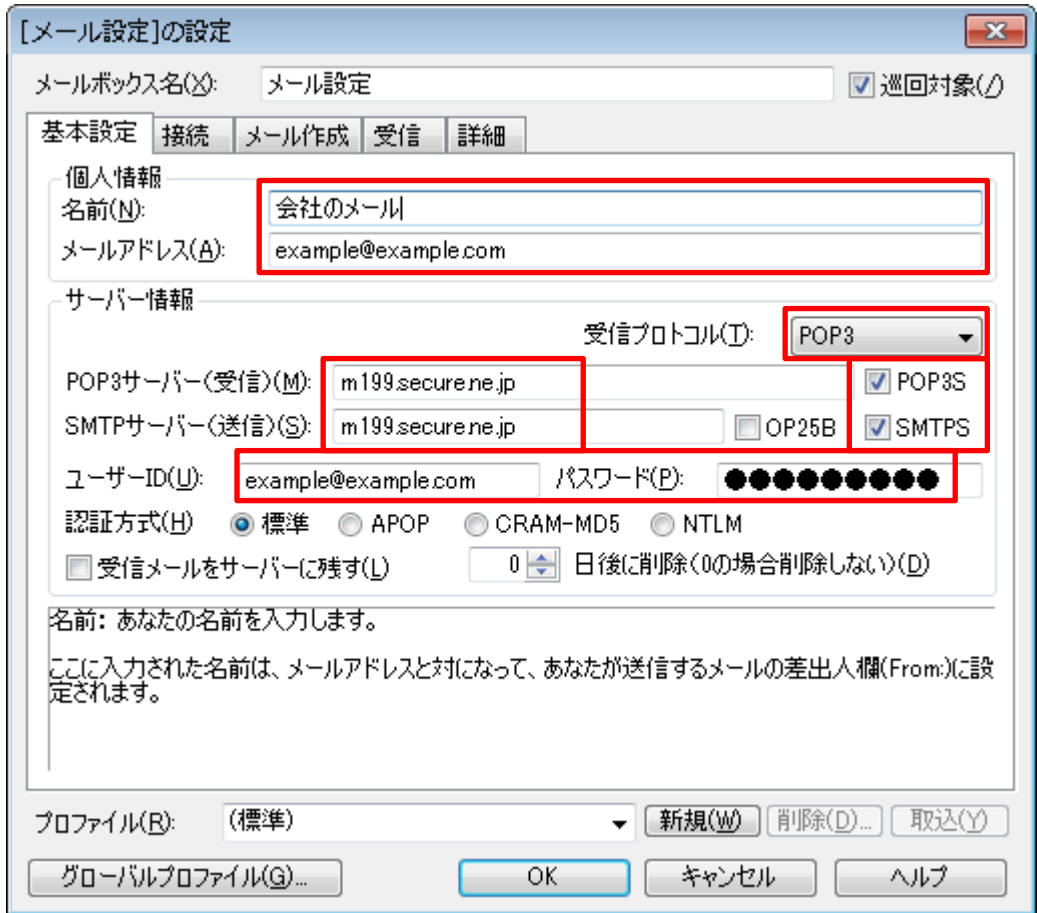


【1】 Becky!のツールバーの [ツール] を選択して、[メールボックスの設定] をクリックします。



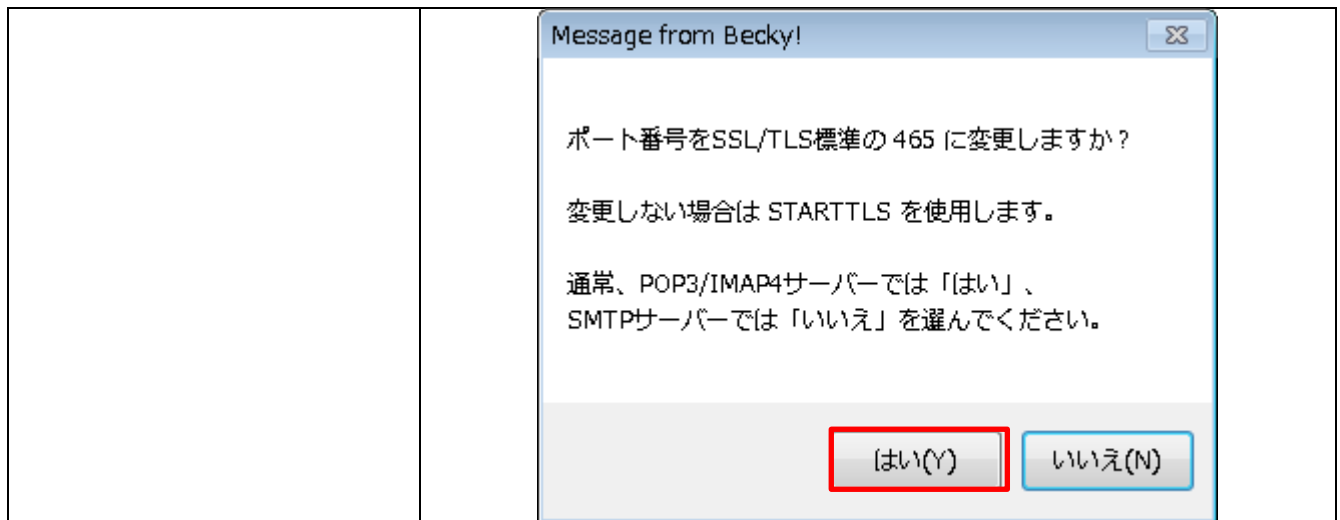
メールソフトの設定方法 : Becky!

【2】 [基本設定] タブを選択し、設定済みのメールアカウントの設定を変更します。



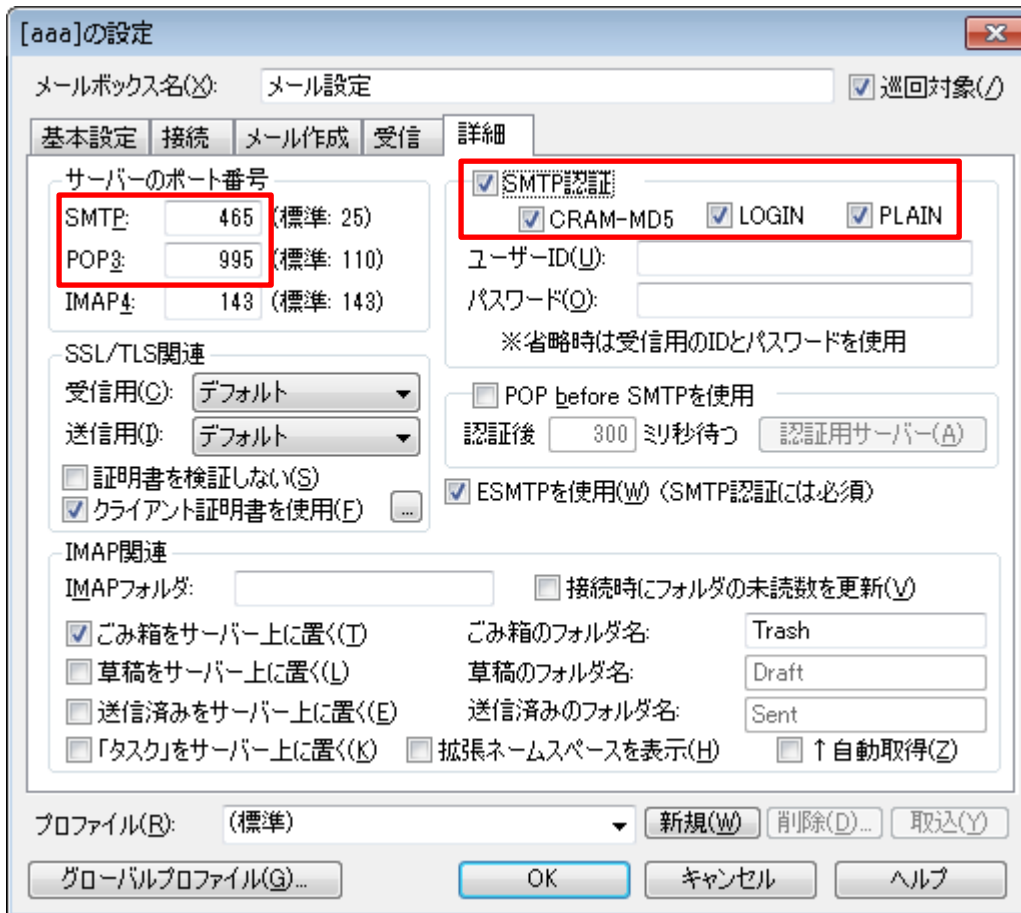
POP3S	<p>チェックを入れます。ポート番号の確認ダイアログが表示されるので、995 に変更するため、[はい] ボタンをクリックします。</p> <div data-bbox="660 1303 1342 1818" style="border: 1px solid gray; padding: 5px;"> <p>Message from Becky!</p> <p>ポート番号をSSL/TLS標準の 995 に変更しますか?</p> <p>変更しない場合は STARTTLS を使用します。</p> <p>通常、POP3/IMAP4サーバーでは「はい」、SMTPサーバーでは「いいえ」を選んでください。</p> <p style="text-align: right;"> <input checked="" type="button" value="はい(Y)"/> <input type="button" value="いいえ(N)"/> </p> </div>
OP25B	チェックを外します。
SMTPS	<p>チェックを入れます。ポート番号の確認ダイアログが表示されるので、465 に変更するため、[はい] ボタンをクリックします。</p>

メールソフトの設定方法 : Becky!



メールソフトの設定方法 : Becky!

【3】 [詳細] タブを選択します。



サーバーのポート番号	
SMTP	465
POPS3	995
IMAP4	143
SMTP 認証	チェックを入れる
CAM-MD5、LOGIN、PLAIN	LOGIN、PLAIN にチェックを入れる ※ACE01_2015 では CRAM-MD5 は利用できません。
SSL/TLS 関連	
受信用	デフォルト
送信用	デフォルト
証明書を検証しない	チェックを入れない(メール送受信ができない場合はテックを入れてみてください。)
クライアント証明書を使用	チェックを入れる

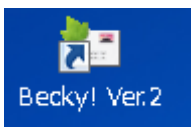
メールソフトの設定方法 : Becky!

上記設定を入力後 [OK] ボタンをクリックします。

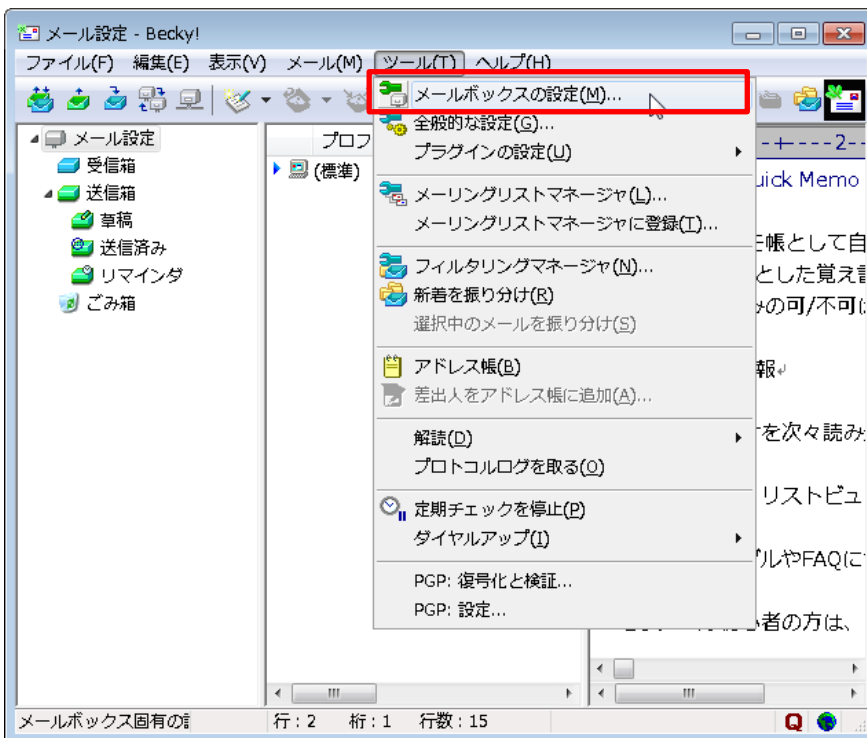
IMAP over SSL/SMTP over SSL の設定方法

上記で説明した IMAP の設定の詳細設定の一部の設定を変更することにより、POP over SSL を利用することが出来ます。SMTP over SSL の設定と合わせて説明します。

[1] メールソフトの起動 : Becky! を起動します。

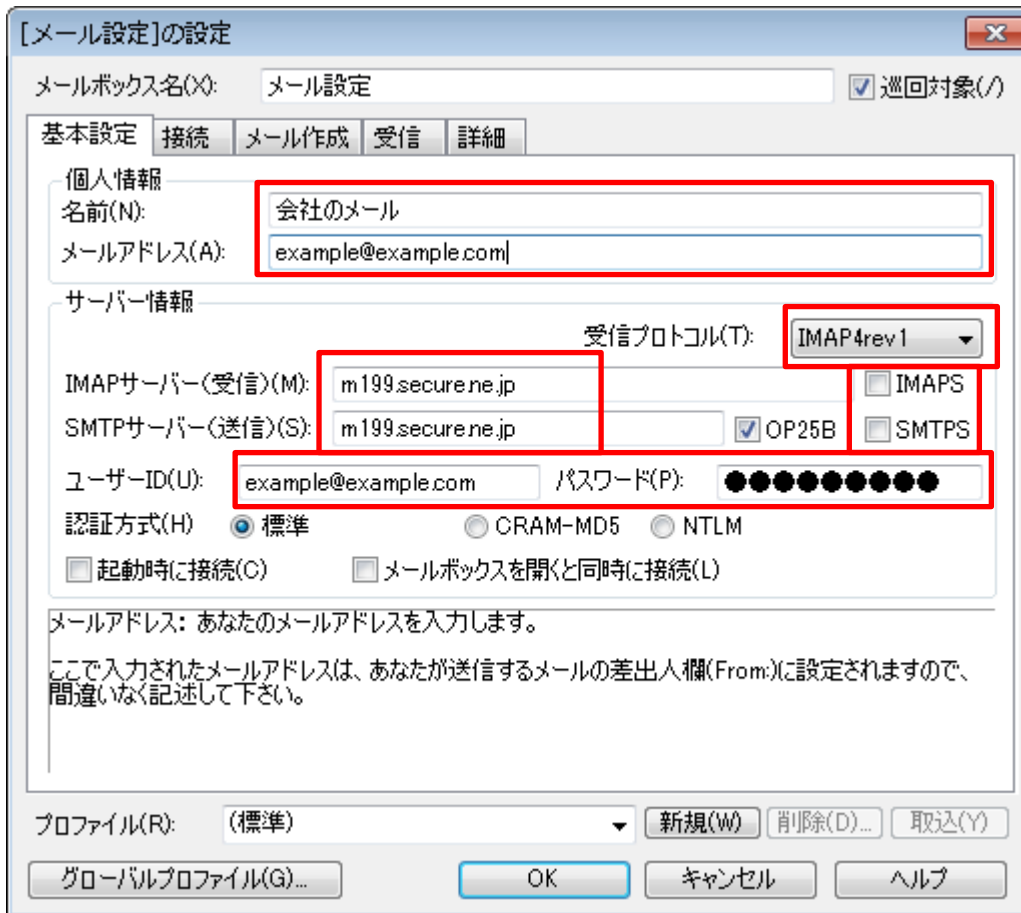


[2] Becky! のツールバーの [ツール] を選択して、[メールボックスの設定] をクリックします。

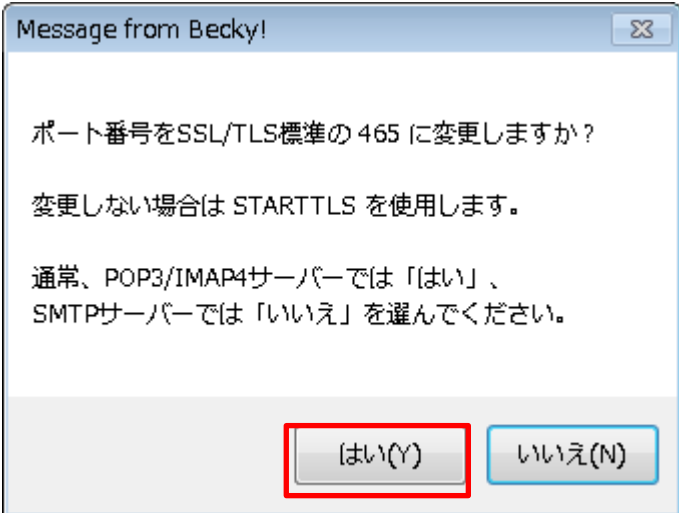


メールソフトの設定方法 : Becky!

【3】 [基本設定] タブを選択し、設定済みのメールアカウントの設定を変更します。

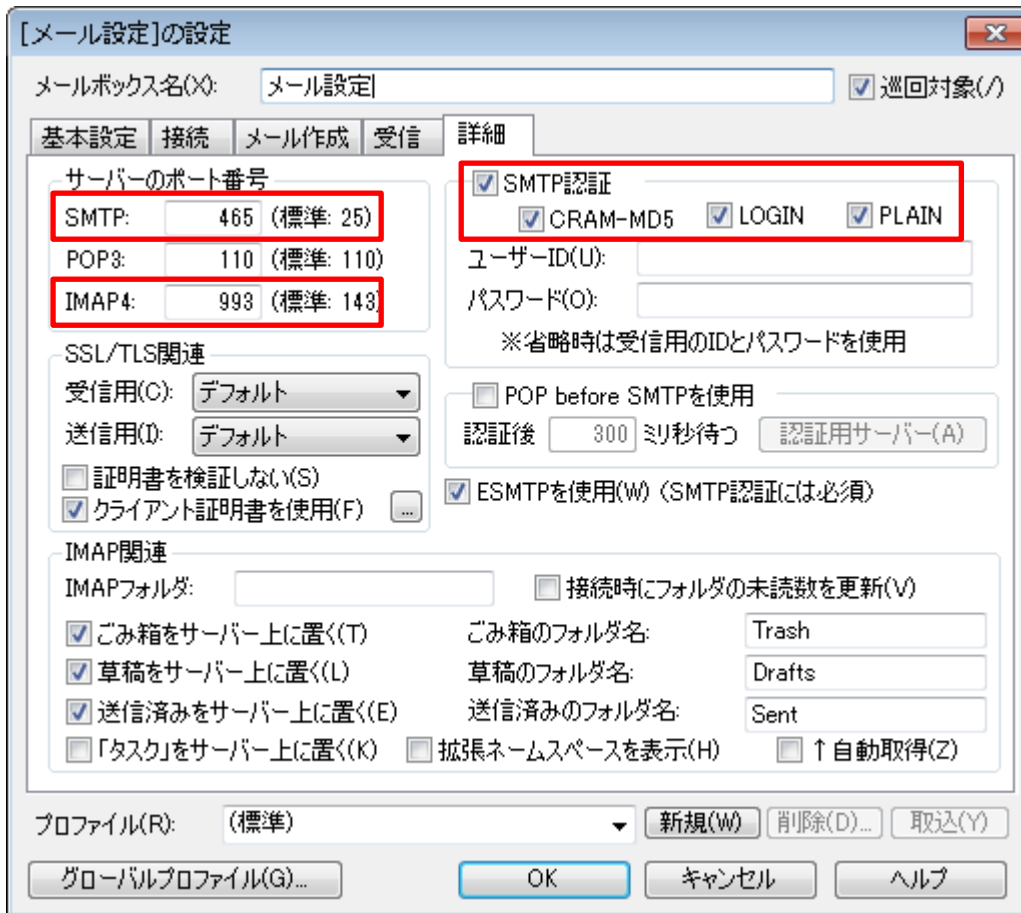


<p>IMAPS</p>	<p>チェックを入れます。ポート番号の確認ダイアログが表示されるので、993 に変更するため、[はい] ボタンをクリックします。</p> <div data-bbox="660 1379 1342 1895" style="border: 1px solid black; padding: 5px;"> <p>Message from Becky!</p> <p>ポート番号をSSL/TLS標準の 993 に変更しますか?</p> <p>変更しない場合は STARTTLS を使用します。</p> <p>通常、POP3/IMAP4サーバーでは「はい」、SMTPサーバーでは「いいえ」を選んでください。</p> <p style="text-align: right;"> <input type="button" value="はい(Y)"/> <input type="button" value="いいえ(N)"/> </p> </div>
<p>OP25B</p>	<p>チェックを外します。</p>

SMTPS	<p>チェックを入れます。ポート番号の確認ダイアログが表示されるので、465 に変更するため、[はい] ボタンをクリックします。</p>  <p>The screenshot shows a dialog box with the following text: Message from Becky! ポート番号をSSL/TLS標準の 465 に変更しますか? 変更しない場合は STARTTLS を使用します。 通常、POP3/IMAP4サーバーでは「はい」、SMTPサーバーでは「いいえ」を選んでください。 At the bottom, there are two buttons: 'はい(Y)' (highlighted with a red box) and 'いいえ(N)'.</p>
-------	---

メールソフトの設定方法 : Becky!

【4】 [詳細] タブを選択します。



サーバーのポート番号	
SMTP	465
POPS3	110
IMAP4	993
SMTP 認証	チェックを入れる
CAM-MD5、LOGIN、PLAIN	LOGIN、PLAIN にチェックを入れる ※ACE01_2015 では CRAM-MD5 は利用できません。
SSL/TLS 関連	
受信用	デフォルト
送信用	デフォルト
証明書を検証しない	チェックを入れない(メール送受信ができない場合はテックを入れてみてください。)
クライアント証明書を使用	チェックを入れる

上記設定を入力後 [OK] ボタンをクリックします。