

大規模インフラ構築にも対応する・組み合わせ自由自在の専用サーバー

## ハイブリッドプラン **CHP-S**

root権限あり

株式会社KDDIウェブコミュニケーションズ

〒105-0001 東京都港区虎ノ門2-10-1 虎ノ門ツインビルディング 西棟3階  
<https://www.kddi-webcommunications.co.jp/>

更新日: 251023

<https://www.cpi.ad.jp/>

✉ [sales@cpi.ad.jp](mailto:sales@cpi.ad.jp)

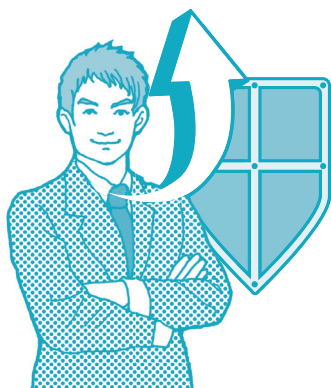


# それはまるで手元にあるサーバーのよう 自由度が増したroot権限付専用サーバー

## Hybrid Plan CHP-S

ハイブリッドプランはお客様が自由にサーバー環境を構築できる専用サーバーです。

root(管理者)権限付きですので、各種プログラム言語の利用・ソフトウェアのインストール・サーバー設定変更など自由度の高いサーバー運用が可能です。



### root権限の自由度はそのままに 運用代行も任せられる

ハイブリッドプランは、お客様がroot権限を持ったままサーバー運用の一部をCPIに委任することができます。サーバー環境を手軽に把握できる監視システムの提供や、セキュリティアップデートの作業代행을承ります。



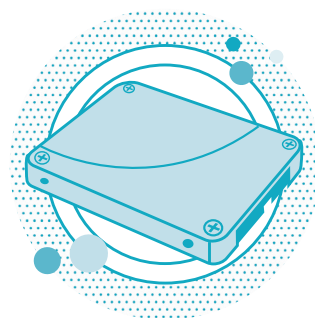
### 大規模アプリケーションや データベースも対応可能

物理専用サーバー(CHP-2S)はCPUにAMD製EPYCシリーズを採用し、最大24コア、メモリは64GBまで搭載可能。大規模なアプリケーションや負荷の高いデータベースなど、様々な活用シーンで安定稼働を実現いたします。



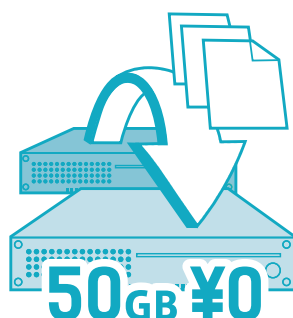
### 頼れる専任担当が 最適な構成を提案します

サーバー複数台による負荷分散および冗長化や、拠点間VPNによる社内システムのアウトソースなど、CPIではお客様の課題をヒアリングし、様々なオプションを駆使して最適なサーバー構成を提案いたします。



### ただ速いだけではない 耐久性を兼ね備えたSSD

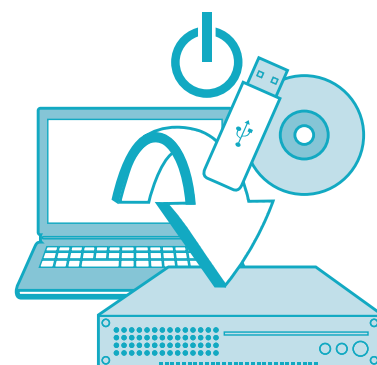
CPIでは従来のHDDと比べて飛躍的にデータの読み書き速度を向上したSSDを標準ストレージとして提供。また、速度だけではなく耐久性にも優れたエンタープライズ向けモデルを採用しています。



### 大切なデータもこれなら安心 50GB無料のバックアップ領域

バックアップ領域として共有バックアップストレージ50GBを無料提供。ご契約サーバーとは別サーバーにバックアップを取ることができます。FTPおよびSFTP接続に対応し、後からの容量追加(最大2TB)も可能です。

※ お客様によるバックアップ設定が必要となります。  
※ 容量の追加は有償オプションとなります。



### サーバーをもっと使いやすく IPMIを標準提供

IPMIを使えばデータセンターのサーバーを手元にあるような使用感でご利用いただけます。サーバーの状態確認・電源OFF/ON操作や、お客様のローカルPC上のCD/DVD-ROM・ISOイメージ・USBメモリをサーバーにマウントして、ソフトウェアをインストールすることが可能です。

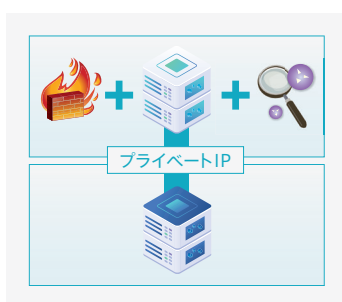
# KDDIブランドの 安定したサービス品質で お客様の『やりたい』に応えます



## ハイブリッドプランの『活用シーン』

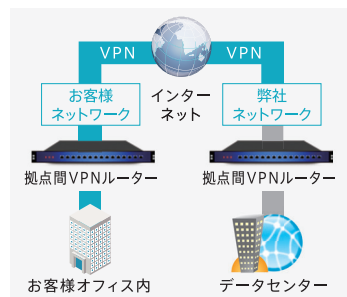
### 信頼性の高いウェブサイトの運用を実現します

専用ファイアウォールや不正侵入検知 (IDS/ADS) のオプションを組み合わせた高セキュリティ環境に、サーバー間をプライベート IP で接続するローカルエリアネットワークの構築が可能です。



### VPNを使って社内サーバーをアウトソース

拠点間VPNオプションを利用すれば、お客様オフィス内とデータセンターをVPNで接続することができます。特殊なソフトを使わずにインターネット回線を仮想的な専用線として利用でき、データセンターのサーバーをオフィス内にあるサーバーのように使うことが可能です。



### 多彩なOSでウェブサイトから業務アプリケーションまで

標準提供の CentOS に加えリモートコンソール (IPMI) からお客様任意の OS をインストール可能です。ウェブサイトを始め業務アプリケーション、データベース、ファイルサーバーなど様々な用途でご利用いただけます。



## KDDIウェブコミュニケーションズの専用サーバーが『選ばれる理由』



### KDDIグループのホスティング専門ブランド

KDDIウェブコミュニケーションズのホスティングブランド『CPI』は、20年以上にわたるサービス実績から、構築・運用の独自のノウハウを蓄積し、その確かな技術と安定したサービスで大手企業・官公庁など数多くのお客様に利用されております。



### 高品質『1Gbps共有回線』

1Gbps 共有回線を標準提供しています。転送量も無制限でデータ転送への課金もないため、快適なデータ通信をご利用になれます。



### 高い稼働信頼性を誇るデータセンター

CPIのデータセンターは品質向上を迫り、Uptime InstituteのTier レベルでレベル3<sup>\*</sup>に相当します。地震や火災など災害に対して高いレベルでの安全性が確保され、サービスを継続して提供できる冗長構成をとっています。

\* 想定される稼働信頼性が99.98%以上



## ハードウェアとネットワークインフラ

### SSD搭載の高性能サーバー

SSDや高性能CPU搭載のハイスペックサーバーを用意しております。従来の HDD と比べて飛躍的にデータの読み書き速度を向上した SSD を標準ストレージとしての提供により、データの読み書きがボトルネックになっている場合に大幅な改善が見込めます。また、オプションでSSDを増設していただくことでRAID10 構成に変更でき、高い信頼性を実現したストレージをご利用いただけます。

### 堅牢性の高い RAID1/ RAID10

ハイブリッドプランではRAID1にてサービスを提供しています。また、オプションでSSDを増設していただくことでRAID10 構成に変更できます。  
RAID1はミラーリングとも呼ばれ、ふたつのストレージにまったく同じデータを保持します。そのため、どちらか1台のストレージが壊れた場合でも、もう1台のストレージで通常の運用ができます。さらにRAID10はミラーリングしたグループをストライピングすることにより、堅牢性を維持しつつ高いパフォーマンスを実現しています。

### SLA(品質保証制度)



SLA(品質保証制度)とは、サーバーの高稼働率を保証し、万一のサーバー障害などで高稼働率を維持できない場合、一定の割合で利用料金を返金する制度です。CPIの提供するレンタルサーバーでは万が一、サーバー停止が発生し、月間のサーバー稼働率が100%未満の場合、弊社返金基準に則りサーバー費用を返金いたします。  
SLA詳細は(<https://www.cpi.ad.jp/sla/>)をご覧ください。

### セキュリティにすぐれたデータセンター

日本国内のデータセンターに設置したサーバーで運用していますので、自社ビルなど、データセンター以外に設置されたサーバーとは異なり、信頼性の高いサービスを提供しております。

#### ■電源設備

独立した電源二系統から引き込み、天災などの停電時は、大型無停電装置と自家発電が稼働し、無断で給電されます。

#### ■空調設備

サーバーの大敵、熱対策としてサーバールームには24時間室内温度を一定に保つ大型空調システムを設置。ラックにも空調装置を設置しているため、熱によるサーバーダウンを最小限に抑えます。

#### ■防火設備

火事による災害時に水を使った消火装置の場合、電子設備機器は致命的な障害を受けます。消化装置による被害を最小限にするために、水ではなくハロゲンによる消火装置を設置。火災による被害も最小限に抑えます。

#### ■耐震対策

地震時にラックが転倒しサーバーが壊れることのないよう、すべてのサーバーはラックに固定され、ラックもフリーフロアを突き抜けて固定されているので、地震による被害も最小限に抑えることができます。

#### ■入退出セキュリティ

サーバールームへの入室は、24時間の有人管理による厳重な入退室チェックを行っています。大切なデータが入ったサーバーが第三者に操作されることはありません。

### 障害にもすばやく対応

ハイブリッドプラン(物理専用サーバー)では、お客様のサーバー管理の負担を軽減するため、監視専任スタッフがサーバー機器の監視を行い、万が一の障害には速やかにサーバー管理者様にメールにてご連絡いたします。

### 高速、安心のネットワーク

すべてのプランにおいて1Gbps 共有回線を標準提供。※転送量無制限  
快適なアクセスには高品質な回線が必須です。データ転送への課金もないため、より安定・快適なデータ通信をご利用いただけます。転送量も無制限、大量のトラフィックのコンテンツも安心の回線です。



## 機能

### リモートコンソール (IPMI) [ IPMIを利用した、コントロールパネルを標準提供 ]

専用サーバーパネルで筐体の電源ON/OFF、リモートコンソール、リモートデバイスなどご利用いただけます。

プラン	物理専用サーバー		
	CHP-21S	CHP-22S	CHP-23S
ご利用料金	無 料		

※ 専用のマニュアルをご提供いたします。  
※ 物理専用サーバーのみご利用いただけます。



## 構成

### OS [ 用途に応じてお選びになれます ]

お客様のご利用用途に応じて、ご指定のOSをインストールした後、サーバー設定情報をご案内いたします。

#### ■ CentOS 7

プラン	物理専用サーバー		
	CHP-21S	CHP-22S	CHP-23S
初期費用	無 料		
月額費用	無 料		

※ 64bit版のみのご提供となります。

### メモリ増設 [ メモリの増設ができます ]

オプションとして最大64GBまでメモリ増設が可能です。

プラン	物理専用サーバー		
	CHP-21S	CHP-22S	CHP-23S
初期費用	32GB(16GB増設)	—	55,000 円(税込)
	64GB(48GB増設)	—	132,000 円(税込)
	64GB(32GB増設)	—	99,000 円(税込)

※ ご契約後の解約はできません。  
※ ご契約後のお申し込みの際は、サーバーの停止が伴うため、実施日の調整をさせていただきます。

### ストレージ増設 [ 物理専用サーバーはSSDの増設ができます ]

物理専用サーバーはオプションとしてSSDの増設が可能です。

プラン	物理専用サーバー		
	CHP-21S	CHP-22S	CHP-23S
初期費用	SSD 960GB(480GB増設)	—	176,000 円(税込)
	SSD 1440GB(960GB増設)	—	264,000 円(税込)
	SSD 2880GB(2400GB増設)	—	396,000 円(税込)

※ SSDは標準容量からの増設となります。  
※ ご契約後の増設/変更および解約はできません。

### IPアドレス追加(1IP) [ 最大52個までIPアドレス保有が可能です ]

お申し込み時に、オプションとしてグローバルIPアドレスを1個単位で追加可能です。最大52個までのIPアドレスを保有することができます。

プラン	物理専用サーバー		
	CHP-21S	CHP-22S	CHP-23S
標準IP数	2個		
最大IP数	52個		
初期費用	0 円		
月額費用	550 円(税込) (1IP 単位)		



## 回線

### 回線帯域 (転送量制限なし) [ 1Gbps 共有回線を標準提供 ]

すべてのプランにおいて1Gbps 共有回線を標準提供。データ転送量等による従量課金は一切ないため、想定外の予算確保、稟議処理も発生しません。

プラン	物理専用サーバー		
	CHP-21S	CHP-22S	CHP-23S
回線帯域	1 Gbps 共有		
転送量	制限なし		

## ネットワーク



## ネットワーク

## ファイアウォール [個別のセキュリティポリシーで不正アクセスからサーバーを守ります]

外部からの不正なアクセスからデータを守るため、必要な通信のみ通過させ、不要な通信を遮断することができます。データやプログラムの盗み見、改ざん等が行われるのを防ぎます。

## ■ 専用ファイアウォール

1台をお客様で占有できる専用型ファイアウォールです。

プラン		物理専用サーバー		
		CHP-21S	CHP-22S	CHP-23S
初期費用		55,000 円(税込)		
月額費用	12ヶ月契約	21,450 円(税込)		
	1ヶ月契約	25,740 円(税込)		

※ ご契約後の追加および解約はできません。

## ■ 専用ファイアウォール/追加可能なオプション

本サービスをお申し込みいただくと、以下のオプションを追加でお申し込みいただけます。

オプション名	● IDS/ADS (不正侵入検知) ● リモートアクセスVPN ● L4 ロードバランサー
--------	--

## ■ 変更可能なポート一覧

物理専用サーバー		
プロトコル	サービス	ポート番号
TCP	FTP	21
TCP	SSH	22
TCP	メール(SMTP)	25
TCP/UDP	DNS	53
TCP	メール(SMTPS)	465
TCP	メール(Submission)	587
TCP	メール(POP3)	110
TCP	メール(POP3S)	995
TCP	メール(IMAP)	143
TCP	メール(IMAPS)	993
TCP	ウェブ(HTTP)	80
TCP	ウェブ(HTTPS)	443
TCP	WindowsMediaサービス(RTSP)	554
TCP/UDP	WindowsMediaサービス(MMS)	1755
UDP	WindowsMediaサービス(RTSPU)	5005
TCP	リモートデスクトップ	3389
TCP	vSphere Client	902/903
ICMP echo	ping	—

## ■ ファイアウォール ルール変更費

プラン		物理専用サーバー		
		CHP-21S	CHP-22S	CHP-23S
ルール変更費		5,500 円(税込)		

※ ご契約後にルールやIPアドレスの変更、追加などを行われる場合、ルール変更費をいただきます。  
変更、追加を行うルールやIPアドレスの数にかかわらず、一度のご依頼について一律上記金額が発生します。

## 不正侵入検知(IDS/ADS) [不正侵入検知と防御の双方を自動的に行います]

IDS/ADS(Intrusion Detection System/Active Defense System)は、不正侵入検知と防御の双方を自動的に行うシステムです。IDS(不正侵入検知システム)がファイアウォールを通過する前のパケットに対して不正アクセスを検知し、ADS(自動防御システム)がIDSで検知した不正アクセス・攻撃をファイアウォールと連動することで自動的に遮断します。IDS/ADSとファイアウォールの連動で、より強固なネットワークセキュリティが実現します。

## ■ 不正侵入検知(IDS/ADS)専用ファイアウォールパック

プラン			物理専用サーバー		
			CHP-21S	CHP-22S	CHP-23S
初期費用			88,000 円(税込)		
月額費用	12ヶ月契約	レポートなし	47,190 円(税込)		
		レポートあり	50,050 円(税込)		
	1ヶ月契約	レポートなし	54,340 円(税込)		
		レポートあり	57,200 円(税込)		

※ 本サービスは初回ご契約時のお申し込み可能です。こちらのパックをお申し込みいただいた場合、途中解約はできません。  
※ 本サービスでは、月次のログ情報をレポートとして送付することができます。お申し込み時にご選択ください。  
※ ホワイトリストを変更する場合は、11,000円(税込)の変更費用が発生いたします。

## ■ 不正侵入検知(IDS/ADS)

プラン			物理専用サーバー		
			CHP-21S	CHP-22S	CHP-23S
初期費用			33,000 円(税込)		
月額費用	12ヶ月契約	レポートなし	51,480 円(税込)		
		レポートあり	60,060 円(税込)		
	1ヶ月契約	レポートなし	54,340 円(税込)		
		レポートあり	62,920 円(税込)		

※ 本サービスは初回契約時に専用ファイアウォールのみをお申し込みいただき、後ほど追加で不正侵入検知(IDS/ADS)をお申し込みした場合の価格です。ご契約後の途中解約が可能です。  
※ 本サービスでは、月次のログ情報をレポートとして送付することができます。お申し込み時にご選択ください。  
※ ホワイトリストを変更する場合は、11,000円(税込)の変更費用が発生いたします。

## リモートアクセスVPN [PCとサーバー間の通信をセキュアにします]

クライアントPCに標準搭載されている機能(PPTP)を利用し、サーバーとクライアント間のVPN接続を行うことにより、セキュアな環境で通信を可能にします。専用線を利用するよりも、コストを抑えることが可能です。

プラン		物理専用サーバー		
		CHP-21S	CHP-22S	CHP-23S
初期費用		16,500 円(税込)		
月額費用	12ヶ月契約	4,290 円(税込)		
	1ヶ月契約	5,720 円(税込)		

※ 本サービスのお申し込みには、別途専用ファイアウォールのお申し込みが必要です。  
※ 10ユーザー以上ご利用の場合は「VSRマネージドセキュリティサービス」が必要となります。  
※ ご契約後の追加、および解約が可能です。

## ロードバランサー [サーバーへの負荷を分散します]

ロードバランサーは、サーバーへのアクセスを一元管理し、負荷を分散しながら複数のサーバーに接続を振り分け、遅延を防止するほか、万が一の障害時には稼働中の別サーバーへアクセスを割り当てることができるため、サービス断を回避できます。

## ■ L4ロードバランサー

1台をお客様で占有できる専用型のロードバランサーです。Layer4の負荷分散機能となります。

プラン		物理専用サーバー		
		CHP-21S	CHP-22S	CHP-23S
初期費用		33,000 円(税込)		
月額費用	12ヶ月契約	51,480 円(税込)		
	1ヶ月契約	54,340 円(税込)		

※ 本サービスのお申し込みには、別途専用ファイアウォールのお申し込みが必要です。  
※ 本サービスのお申し込みには、サーバー2台以上のご契約が必要です。  
※ 標準VIPは1個となり、1契約で設定できるVIPの数は10個までとなります。  
VIPを追加する場合、1VIPに対して5,500円(税込)の費用が発生いたします。  
※ ご契約後の追加および解約はできません。

## ■ ロードバランサーの特長および対応表

	L4ロードバランサー	L7ロードバランサー
特長	トランスポート層の情報を分散処理を行います。TCP/IPの情報が判断するため分散性能が高く、同一IPアドレスからのリクエストを同じサーバーに転送するなど、TCP/IPレベルでのセッション維持機能を利用することができます。	TCP/IP層の情報に加えてアプリケーション層の情報が分散処理を行います。HTTPやFTPなどの情報をベースにした分散処理や、URLに付加されているパラメータを参照した分散処理設定も可能です。SSLオフロード機能を標準搭載し、主要携帯キャリア(docomo、au、SoftBank)の携帯電話のアクセス振り分けにも対応しています。
アルゴリズム	以下の負荷分散アルゴリズムを負荷分散の対象ごとに選択可能です。※ 重み付けはセッション数比にておこない、100:0も含め指定が可能。 <b>ラウンドロビン</b> ：アプリケーションサーバーに対して通信中のセッション数と関係なく順番にTCPセッションを振り分ける。 <b>重み付けラウンドロビン</b> ：サーバーのスペックに応じて重みを付与したラウンドロビン。 <b>リストコネクション</b> ：アプリケーションサーバーに対して通信中の接続数を元に、接続が少ないアプリケーションサーバーにセッションを振り分ける。 <b>重み付けリストコネクション</b> ：サーバーのスペックに応じて重みを付与したリストコネクション。	<b>HTTPヘッダ</b> ：指定したフィールド名の値に含まれる文字列をもとに振り分けます。 <b>URL</b> ：Getリクエストに含まれる文字列や拡張子をもとに振り分けます。さらに、Cookieや携帯番号、ソースIPアドレスにより振り分けが可能です。
対応レイヤー	Layer4	Layer7
対応プロトコル	TCP: HTTP, HTTPS, SMTP, POP3	TCP: HTTP, HTTPS
タイプ	専用	専用

## ■ ロードバランサー設定変更費

プラン		物理専用サーバー		
		CHP-21S	CHP-22S	CHP-23S
変更費用		5,500 円(税込)		

※ ご契約後にルールやIPアドレスの変更、追加などを行われる場合、設定変更費をいただきます。  
変更、追加を行うルールやIPアドレスの数にかかわらず、一度のご依頼について一律上記金額が発生します。



拠点間VPN [ お客様拠点とデータセンターをVPNで繋ぎます ]

お客様のオフィス内と弊社データセンター側へ VPN 接続機器を設置することで、インターネット回線を仮想的に専用線のように利用できる仕組みです。機器間でのVPN接続となりますため、特殊なソフトをインストールすることなく、オフィス内にあるサーバーのように使うことが可能になります。

■ VPN接続機

お客様オフィス内と弊社データセンターに2台以上のVPN接続機器が必要となります。

機種名	説 明
VSR400	お客様オフィス内に設置いただく機器となります。 VPN専用のインターネット回線が必要となります。
VSR600	弊社データセンターに設置する機器となります。
VSR1300	弊社データセンターに設置する機器となります。(お客様拠点数が10を超える場合)

- ※ L3 VPNになります。
- ※ お客様拠点に設置いただく機器(VSR400)につきましては、設定したものを送付いたします。  
設置、及びインターネット回線の手配はお客様にて実施いただきます。
- ※ 別途有償で、エンジニアがお客様オフィスに訪問し設置する「オンサイト設置」も承っております。
- ※ お客様拠点が増減する場合、VSR400のみご契約後の追加および解約が可能です。
- ※ VSR600、VSR1300は、ご契約後の追加および解約はできません。

■ 拠点間VPN専用 VSR400(お客様オフィス内 VPN接続機)

プラン		物理専用サーバー		
		CHP-21S	CHP-22S	CHP-23S
初期費用		41,800 円(税込)		
月額費用	12ヶ月契約	8,580 円(税込)		
	1ヶ月契約	10,010 円(税込)		

※ 24時間オンサイト保守が必要な場合、別途オプション(初期費用：0円(税込)、月額費用：1,100円(税込))の申し込みが必要になります。

■ お客様オフィス内への機器設置代行

プラン		物理専用サーバー		
		CHP-21S	CHP-22S	CHP-23S
オンサイト設置・開通料金		61,886 円(税込)		
営業時間外 リモート 開通料金		82,500 円(税込)		
営業時間外 オンサイト 開通料金		137,500 円(税込)		

- ※ ご契約途中での拠点数追加の場合、1ヶ月契約のみのお申し込みとなります。
- ※ お客様自身で設置の場合、代行費用は不要です。設置マニュアルをお渡しいたします。
- ※ 設置代行は日本国内限定とさせていただきます。
- ※ 一部離島等の遠隔地の場合、別途諸経費をいただく場合がございます。
- ※ 営業時間対応は平日10:00～18:00となります。

■ 拠点間VPN専用 VSR600(弊社データセンター内 VPN接続機)

プラン		物理専用サーバー		
		CHP-21S	CHP-22S	CHP-23S
初期費用		49,500 円(税込)		
月額費用	12ヶ月契約	24,310 円(税込)		
	1ヶ月契約	28,600 円(税込)		

■ 拠点間VPN専用 VSR1300(弊社データセンター内 VPN接続機)

プラン		物理専用サーバー		
		CHP-21S	CHP-22S	CHP-23S
初期費用		69,300 円(税込)		
月額費用	12ヶ月契約	57,200 円(税込)		
	1ヶ月契約	61,490 円(税込)		

- ※ VPN接続以外にサービスポートを開放される場合、別途ファイアウォールオプションのお申し込みが必要になります。  
(VSR 600 初期費用：33,000円(税込)、月額費用 12ヶ月契約 12,870円(税込)／1ヶ月契約 14,300円(税込))  
(VSR1300 初期費用：33,000円(税込)、月額費用 12ヶ月契約 38,610円(税込)／1ヶ月契約 42,900円(税込))
- ※ お客様オフィス以外からVPN接続される場合、別途リモートVPNオプション  
(初期費用：13,200円(税込)、月額費用 12ヶ月契約 4,290円(税込)／1ヶ月契約 4,620円(税込))
- ※ 25ユーザーまでの申し込みが必要になります。
- ※ 弊社データセンター内 VPN接続機は、24時間オンサイト保守は標準で含まれます。

VSRマネージドセキュリティサービス [ マネージド型のネットワーク機器 ]

パリオセキア社のVSRマネージドセキュリティサービスは、ファイアウォールやIDS/ADSなどのセキュリティ機能はもちろん、L7ロードバランサーやホットスタンバイ機能で、負荷分散や万が一に備えた強固なサーバー構成が可能です。また、24時間365日体制でお客様システム内のVSR機器の運用および監視を行います。運用状況は専用コントロールパネルにてお客様ご自身でご確認いただけます。

■ VSRマネージドセキュリティサービス

プラン	物理専用サーバー		
	CHP-21S	CHP-22S	CHP-23S
初期費用	お問い合わせください		
月額費用			

※ ご契約後の追加および解約はできません。

■ サービスオプション一覧

オプション名	機 能
ファイアウォール	外部からの不正なアクセスを回避する目的として機能します。パケットの送受信を制御し、外部および内部からのアクセス許可を必要最小限に抑えます。
IDS/ADS	<b>IDS:</b> 不正侵入を検知するシステムです。ファイアウォールの直前で動作し、より詳細な分析を行うことで不正侵入を検知します。 <b>ADS:</b> 不正侵入を防止するシステムです。IDSで検知した不正侵入行為を行っている者からのパケットを全て拒否し、内部への侵入を防止します。
拠点間VPN	インターネット上で仮想的なプライベートネットワークを構築し、お客様拠点と当社データセンターの通信を暗号化された仮想専用線で行い、社内情報の漏洩を防ぎます。
リモートVPN	クライアント PC に標準搭載されている機能 (PPTP) を利用し、サーバーとクライアント間のVPN 接続を行うことにより、セキュアな環境で通信を可能にします。
L4ロードバランサー	Layer 4 の負荷分散機能を提供します。負荷分散先サーバーのポート監視機能を持つため、サーバーに障害が発生した場合に、そのサーバーをサービスから自動的に切り離すよう動作させることが可能です。
L7ロードバランサー	EC サイトや SNS /モバイルサイト市場に需要の高い、アプリケーション層 (Layer 7) での負荷分散や各携帯キャリア別のサーバー振り分けを自動的に行うことが可能です。
ホットスタンバイ	VSR 機器に障害が発生した際、自動的に予備機へ処理を引き継がせる事で、より確実な運用を可能にします。
マネージドセキュリティレポート	お客様がご利用中の VSR 機器の利用状況や防御傾向、設定情報を毎月 1 つのレポートにまとめて提供するサービスです。
コントロールパネル	システムの稼働状況および現在の設定情報を表示します。管理担当者様が日々必要とする情報を、ほぼリアルタイムに統計解析し、分かりやすい形で表示します。また、現在のセキュリティポリシーの参照も可能です

増設用ラック(1U) [ 専用サーバーお申し込み時に増設分のラックユニットを確保します ]

専用サーバーお申し込み時に増設分のラックユニットを確保します。運用後でも既存の構成に同一セグメントにてサーバーの追加が可能です。

■ 増設用ラック (1U)

プラン	物理専用サーバー		
	CHP-21S	CHP-22S	CHP-23S
初期費用	0 円		
月額費用	7,150 円(税込)		

- ※ ご契約後の追加はできません。解約は可能です。
- ※ 一台の専用サーバー設置の月額費用となります。
- ※ 最大5Uまで追加可能です。

ローカル接続

複数台構成でご利用のサーバー間の通信をローカルエリアネットワーク通信にできます。

■ ローカル接続

プラン	物理専用サーバー		
	CHP-21S	CHP-22S	CHP-23S
初期費用	0 円		
月額費用	0 円		

- ※ 本サービスのお申し込みには、別途専用ファイアウォールのお申し込みが必要です。
- ※ 本サービスのお申し込みには、サーバー2台以上のご契約が必要です。
- ※ ローカルエリアネットワーク(プライベートIPアドレス)の設定はお客様自身で行っていただく必要がございます。  
物理結線以外のローカルエリアネットワーク設定などテクニカルサポートは行っておりません。
- ※ ローカル接続は同一契約のサーバー間でのご利用となります。異なる契約のサーバー間ではご利用できません。

# セキュリティ・SSLサーバー証明書



## セキュリティ

### ウイルス&スパムチェックASP 〔ウイルス & スパムメールをブロック〕 **ASP**

ウイルス定義ファイルの更新等の設定はすべてサーバーにて行いますので、メンテナンス不要でご利用いただけます。

#### ■ ウィルスチェック

ウィルスチェックASPサービスでは、送受信両方のメールのウィルスチェックを行います。ウィルス定義ファイルの更新等は自動で行いますので、メンテナンス不要でご利用いただけます。

#### ■ スпамチェック

メール送信の挙動に基づいてスパム判定を行う、グレイリストング方式をベースにスパムメールの除去を行います。また、独自に収集したスパムメールデータベースでの照合で、迷惑メール対策を行うことが可能です。

プラン		物理専用サーバー		
		CHP-21S	CHP-22S	CHP-23S
初期費用		37,400 円(税込)		
月額費用	12ヶ月契約	2,640 円(税込)		
	1ヶ月契約	3,300 円(税込)		

- ※ 初期費用は1ドメインあたり、月額費用は10アカウントあたりの費用となります。
- ※ 101～500アカウントまでは50アカウント区切りでのご契約となります。
- ※ 適用対象とするメールアドレスの設定をされませんと、本サービスは適用されません。
- ※ 本サービスのご利用にあたって、受信用 MX レコードの設定、送信用にお客様の各ご利用端末のメールソフト上で SMTP-AUTH の設定を行う必要があります。
- ※ DNS での名前解決が行える状態で本サービスの機能が動作します。
- ※ ウィルスチェックサービスは、100% ウィルスメール削除を保証するものではなく、これによって発生するいかなる損害に対しても一切弊社では責任を負いません。
- ※ ウィルスチェックサービスは、パスワードなどで暗号化されたメールや添付ファイルは削除対象となります。
- ※ PC 用ウィルスチェックソフトの併用を推奨します。
- ※ スпамチェックサービスは、100% の迷惑メール除去を保証するものではありません。
- ※ スпамチェックサービスは、初回受信時のみ、迷惑メール判定の仕組み上、数秒から数十分程度の配信遅延が発生します。一度受信した後は、同一送信者に対する遅延は発生しません。この判定により、信頼性の確認された送信者からのメールに遅延は発生しません。ただし、最終の受信より一定期間が経過した送信者に対しては、次の受信時に再度迷惑メール判定を行います。

#### 【初回受信の配信遅延について】

ホワイドリストへ登録されたメールアドレス、ドメインに対しては、遅延は発生しません。  
サービス導入後の受信履歴ではなく、導入後に受信する全送信者が判定対象となります。  
再送の時間は送信元メールサーバーの設定に依存します。一般的に数秒から数十分程度となりますが、稀に数時間を要する場合、または再送が設定されていない場合もございます。  
送信者が同じ場合でも、送信元メールアドレスが異なるメールに対しては、再度迷惑メール判定を行います。

- ※ ご契約後の追加、および解約が可能です。

### 添付ファイル暗号化 〔メールの添付ファイルを自動的に暗号化して送信します〕 **ASP**

メールの添付ファイルに対し、自動的な暗号化処理の実行、もしくは専用のダウンロードサイトへのアップロードを行います。また、送信後最大10分送信メールを保持する機能により、配信前のキャンセルが可能です。業務上の大きな事故につながる誤送信を未然に防止します。

プラン		物理専用サーバー		
		CHP-21S	CHP-22S	CHP-23S
初期費用		37,400 円(税込)		
月額費用	12ヶ月契約	2,750 円(税込)		
	1ヶ月契約	3,300 円(税込)		

- ※ 初期費用は1ドメインあたり、月額費用は10アカウントあたりの費用となります。
- ※ 101～500アカウントまでは50アカウント区切りでのご契約となります。
- ※ 適用対象とするメールアドレスの設定をされませんと、本サービスは適用されません。
- ※ 本サービスご利用にあたって、受信用 MX レコードの設定、送信用にお客様の各ご利用端末のメールソフト上で SMTP-AUTH の設定を行う必要があります。
- ※ DNS での名前解決が行える状態で本サービスの機能が動作します。
- ※ 添付ファイル名に利用できない特殊文字が一部あります。
- ※ 件名が空白や英語で、英語のメールと判断された場合、添付ファイルが暗号化された旨のメールの告知部分は英文での固定メッセージになります。その後別途送られるパスワード通知メールは日本語です。
- ※ メールソフトの動作によっては正常にサービスを提供できない場合があります。また、メール送信プロトコルの変更などインフラの構造が変化した場合も、正常にサービスを提供できない場合があります。
- ※ ご契約後の追加、および解約が可能です。

### Web改ざん検知 〔マルウェアやクロスドメインスクリプトの有無を診断〕

今なお猛威をふるいつづけている「ガンブラー」をはじめとするマルウェアや、不正な改ざんによってウェブサイト内にスクリプトを埋め込むクロスドメインスクリプトの有無を診断します。万が一、マルウェアが検出された場合には、ご登録の管理者メールアドレスに通知メールを送信しますので、ウェブサイトの安全対策、マルウェアへの迅速な対応を可能にします。

プラン		物理専用サーバー		
		CHP-21S	CHP-22S	CHP-23S
初期費用		0 円		
月額費用	100ページ	1,650 円(税込)		
	300ページ	5,500 円(税込)		
	1,000ページ	9,900 円(税込)		
	2,000ページ	19,800 円(税込)		
	3,000ページ	29,700 円(税込)		



## SSLサーバー証明書

SSLサーバー証明書を特別価格で取得できる割引コードを、ご利用のお客様にご提供いたします。

### デジサート 〔世界で最も支持されているサーバー証明書〕

世界で最も支持されているサーバー証明書として、国内において中央省庁、地方自治体、大手金融機関などより強固なセキュリティを必要とされている方々に導入実績があります。

サービス名	ベンダー定価	弊社提供価格
セキュア・サーバー ID	99,220円(税込)	66,000円(税込)
グローバル・サーバー ID	168,960円(税込)	121,000円(税込)
セキュア・サーバー ID EV	198,220円(税込)	147,400円(税込)
グローバル・サーバー ID EV	268,070円(税込)	200,640円(税込)

### ジオトラスト 〔1ライセンス分の料金で何台にでも証明書を利用できるサービスがあります〕

負荷分散などの複数台構成で、クイックSSLプレミアムを利用する場合、コモンネームが同一であれば1ライセンス分の料金で何台にでも証明書を利用することができます。

サービス名	ベンダー定価	弊社提供価格
クイックSSLプレミアム	38,280円(税込)	17,160円(税込)
トゥールビジネスID	67,210円(税込)	33,000円(税込)

### グローバルサイン 〔1ライセンス分の料金で何台にでも証明書を利用できるサービスがあります〕

オンライン審査による取得が可能な SSL サーバー証明書です。書類の郵送などの面倒な手続きは必要なく、郵送費用などのコストも削減できます。個人でも取得が可能ですので、幅広い層の方にご利用いただけます。

サービス名	ベンダー定価	弊社提供価格
クイック認証SSL	34,800 円(税込)	31,000 円(税込)

### ■ 各SSLサーバー証明書の仕様

提供元	サービス名	実在証明	取得可能区分
デジサート	セキュア・サーバー ID	○	法人
	グローバル・サーバー ID		
	セキュア・サーバー ID EV		
	グローバル・サーバー ID EV		
ジオトラスト	クイックSSLプレミアム	×	法人・個人事業主・個人
	トゥールビジネスID	○	法人
グローバルサイン	クイック認証SSL	×	法人・個人事業主・個人

- ※ 1回のお申し込みで複数枚の割引コードを申し込むことはできません。
- ※ 弊社より発行されるコードには有効期限がございます。有効期限内に利用されずクーポンが無効になってしまった場合、弊社での保障・補償はございませんのでご注意ください。
- ※ SSL提供元の審査基準によってSSLが発行されなかった場合、もしくは割引コードの納品日から20日以内であれば料金を全額返金いたします



## データ移行支援サービス

お客様がご利用中のサーバーの設定や、各種データ(ウェブサイトデータ、DB、メールデータ、各種アカウントなど)を、CPIのサーバーに移行する作業を代行します。新規にご契約されるCPIのサーバーだけでなく、既にご利用中のCPIのサーバーも移行先にすることができます。詳しくはお問い合わせください。

- ※ データ移行支援サービスはサーバーとは別契約になります。
- ※ 事前の調査および移行作業は株式会社北斗システムジャパンが行います。
- ※ 北斗システムジャパンより移行対象のサーバーについてヒアリングさせていただき、移行可能かどうかサーバーを調査いたします。
- ※ Windows Serverの調査や、お客様事業所への訪問を伴う調査にしましては費用が発生する場合があります。
- ※ 調査の結果、データ移行をお引き受けできない場合があります。
- ※ 移行可能な場合、CPIよりお見積もりをご提示いたします。



## 「フルマネージド」相談受付

お客様からのサーバー構築・運用のご相談を承り、サーバープランや運用代行のオプションのご提案はもちろん、フルマネージドサービス事業者様のご紹介まで、お客様のサーバー運用に最適なご提案・ご案内をいたします。詳しくはお問い合わせください。

## 運用監視



### バックアップ

**共用バックアップストレージ** [ バックアップ領域として、稼働中のサーバーとは別のサーバーを提供 ]

バックアップ領域として、共用の外部ストレージ50GBを無償で提供いたします。FTPおよびSFTP接続でデータ転送を行っていただき、お客様にて自由にデータのバックアップを取ることが可能です。

対象プラン		物理専用サーバー		
		CHP-21S	CHP-22S	CHP-23S
初期費用		0 円		
月額費用	50GB	無 料		
	100GB	5,720 円(税込)		
	300GB	17,160 円(税込)		
	500GB	28,600 円(税込)		
	1TB	42,900 円(税込)		
	2TB	85,800 円(税込)		

- ※ 税込表記となります。
- ※ バックアップ設定および、取得したバックアップデータからのリストアはお客様にて行って頂く必要があります。
- ※ 1契約につき50GBを無料でご利用いただけます。
- ※ ご契約途中で容量追加が可能です。



### 運用監視

**24時間死活監視** [ サーバーの稼働状況を監視します ]

CPIの監視システムから監視対象機器までのネットワークの到達性を監視します。また、有人監視による監視対象機器の目視確認を行います。万が一エラーが検知された場合は、メールでお知らせします。

対象プラン		物理専用サーバー		
		CHP-21S	CHP-22S	CHP-23S
ご利用料金		無 料		

- ※ お客様にてサーバーを停止される際は監視アラートを検知してしまいますので、事前にサポート窓口( support@cpi.ad.jp )までご連絡ください。

**再セットアップ** [ 初期化・再設定などのほか、初期納品時の状態に戻します ]

OSの再インストール・初期化やオプション類の再設定も行い、初期納品時の状態に戻します。

対象プラン		物理専用サーバー		
		CHP-21S	CHP-22S	CHP-23S
ご利用料金		16,500 円(税込)		

- ※ 再セットアップ1回分の費用です。
- ※ お申し込みいただきますと、弊社よりサーバー管理者様にご連絡を差し上げ、作業日程の調整をさせていただきます。
- ※ 納品時から異なるOSへ変更することはできません。

**障害時筐体交換** [ サーバー障害検知で迅速に対応します ]

アラートが発生した際、有人監視による目視確認等を行い、ハードウェア障害であれば筐体交換まで対応します。状況に関しては速やかにサーバー管理者様にメールにてご連絡いたします。

対象プラン		物理専用サーバー		
		CHP-21S	CHP-22S	CHP-23S
ご利用料金		無 料		

- ※ 弊社にて障害を検知した場合、もしくはお客様からお問い合わせいただいた際は、物理機器及びネットワークに障害が発生しているか状況を確認いたします。弊社にて障害と判断した場合には、早期復旧に向けて対応いたします。なお、物理機器及びネットワークに障害を確認できなかった場合には、お客様にその旨をご案内させていただき、お客様にて復旧のご対応をお願いいたします。

**HDDデータ消去証明書** [ サービス解約後、サーバー内のデータを完全消去し証明書を発行 ]

サービス解約後に、弊社にてハードディスク内のデータを完全に削除の上、消去証明書を書面にて発行・郵送いたします。これにより、情報漏洩の防止や、ISO等の認証を取得している企業のセキュリティポリシーに準ずることが可能です。

対象プラン	物理専用サーバー		
	CHP-21S	CHP-22S	CHP-23S
ご利用料金	33,000 円(税込)		

**サービス・リソース監視** [ サービスの稼働状況、サーバーリソースの使用状況を監視します ]

HTTPやPOP、SMTP、FTPなどのサービス監視、CPUやメモリなどのリソース監視が行える監視システムをご提供いたします。

プラン	物理専用サーバー		
	CHP-21S	CHP-22S	CHP-23S
初期費用	16,500 円(税込)		
月額費用	8,800 円(税込)		

- ※ 納品時は、監視対象項目を全て監視ステータス「Off」の状態です。
- ※ Selinuxの設定を「有効」にされますと正常に復旧スクリプトが起動しない場合があります。
- ※ 専用の管理用WebGUIをご提供いたします。
- ※ ご契約後の追加は可能ですが、解約はできません。

**サービス復旧** [ 復旧コマンドを実行し、サービスの再起動を行います。 ]

サービス・リソース監視オプションの監視システムにてアラートを検知した場合、監視対象サーバーに設置した復旧コマンドを実行し、サービスの再起動を行います。

プラン	物理専用サーバー		
	CHP-21S	CHP-22S	CHP-23S
初期費用	22,000 円(税込)		
月額費用	5,500 円(税込)		

- ※ **本サービスのご利用には「サービス・リソース監視」のお申し込みが必要となります。**
- ※ Selinuxの設定を「有効」にされますと正常に復旧スクリプトが起動しない場合があります。
- ※ 初期設定からの復旧スクリプトの編集および動作確認はお客様にてご対応いただけます。
- ※ ご契約後の追加は可能ですが、解約できません。
- ※ ご契約後の追加の場合、ご利用中のサーバーヘスクリプトの設置および作業用アカウントの作成をお客様にてご対応いただきます。

**セキュリティアップデート** [ サーバーの脆弱性に対しパッチの適用・有効化を実行 ]

外部の脅威に対して常に最新のセキュリティレベルを維持するため、OS及びミドルウェアのセキュリティアップデートをお客さまに代わって行います。

プラン	物理専用サーバー		
	CHP-21S	CHP-22S	CHP-23S
初期費用	11,000 円(税込)		
月額費用	16,500 円(税込)		

- ※ 専用サーバーハイブリッドプラン(物理専用サーバー)は root 権限(管理者権限)をお客様へお渡しするサービスのため、作業用アカウントの作成および sudo の設定が必要となります。ご契約後の追加の場合、お客様にてご対応ください。
- ※ カーネルおよび OS ベンダーが公開するソフトウェアパッケージからインストールしたミドルウェアが本サービスの対象となります。お客様がソースコードからインストールしたミドルウェアはサービス対象外です。
- ※ アップデートすることによって生じる如何なる問題についても当社はその責を負いません。
- ※ ご契約後の追加は可能ですが、解約できません。



## 専用レンタルサーバー ハイブリッドプラン 機能表

◎:無料 ●:標準 △:有料オプション ー:非対応

プラン名			物理専用サーバー			
			CHP-21S	CHP-22S	CHP-23S	
初期費用			165,000 円(税込)	165,000 円(税込)	165,000 円(税込)	
料金	月額費用	12 ヶ月契約一括払い <sup>※1</sup>	28,600 円(税込)	35,750 円(税込)	52,910 円(税込)	
		12 ヶ月契約毎月払い	31,460 円(税込)	38,610 円(税込)	55,770 円(税込)	
		1 ヶ月契約	37,180 円(税込)	42,900 円(税込)	60,060 円(税込)	
お支払い方法 <sup>※2</sup>			銀行振り込み／クレジットカード決済 /Pay-easy( ペイジー ) 決済(契約期間分一括前金制)			
SLA( 品質保証制度 )			100%			
サーバー設備 (IDC)			日本国内に設置			
CPU			AMD EPYC™ 7262 3.2GHz	AMD EPYC™ 7302P 3.0GHz	AMD EPYC™ 7402P 2.8GHz	
コア数			8 コア /16T	16 コア /32T	24 コア /48T	
ストレージ	標準		SSD 480GB	SSD 480GB	SSD 480GB	
	最大		SSD 480GB	SSD 2880GB	SSD 2880GB	
	RAID		RAID1	RAID1,10 <sup>※3</sup>	RAID1,10 <sup>※3</sup>	
ホットスワップ対応			●	●	●	
メモリ	標準		16GB	16GB	32GB	
	最大		16GB	64GB	64GB	
グローバル IP アドレス 標準 ( 最大 )			2(52△)			
root 権限			あり			
回線	回線帯域		1Gbps 共有			
	転送量		制限なし			
機能			●(IPMI)			
構成	OS <sup>※4</sup>	CentOS 6	—	—	—	
		CentOS 7 <sup>※5 ※6</sup>	●	●	●	
	メモリ	KUSANAGI (CentOS 7) <sup>※6</sup>	—	—	—	
		メモリ 32GB (16GB 増設)	—	△	—	
		メモリ 64GB (48GB 増設)	—	△	—	
		メモリ 64GB (32GB 増設)	—	—	△	
	ストレージ増設	SSD 960GB (480GB 増設)	—	△(RAID10 に変更)	△(RAID10 に変更)	
		SSD 1440GB (960GB 増設)	—	△(RAID10 に変更)	△(RAID10 に変更)	
		SSD 2880GB (2400GB 増設)	—	△(RAID10 に変更)	△(RAID10 に変更)	
	IP アドレス	IP アドレス追加 (1IP)	△	△	△	
	ネットワーク	専用ファイアウォール	△	△	△	
		不正侵入検知 (IDS/ADS)	△	△	△	
リモートアクセス VPN (5 ユーザ)		△	△	△		
L4 ロードバランサー		△	△	△		
拠点間 VPN		△	△	△		
VSR マネージドセキュリティサービス		△	△	△		
増設用ラック (1U)		△	△	△		
ローカル接続		◎	◎	◎		
24 時間 365 日 TEL&メールサポート		△	△	△		
メールサポート		●(営業時間内)				
セキュリティ	メール	ウィルス & スпамチェック ASP	△	△	△	
		添付ファイル暗号化	△	△	△	
	WEB	Web 改ざん検知	△	△	△	
		100 ページ	△	△	△	
		300 ページ	△	△	△	
		1000 ページ	△	△	△	
		2000 ページ	△	△	△	
		3000 ページ	△	△	△	
バックアップ	共用バックアップストレージ	50GB	◎	◎	◎	
		100GB	△	△	△	
		300GB	△	△	△	
		500GB	△	△	△	
		1TB	△	△	△	
		2TB	△	△	△	
			△	△	△	
運用監視	保守	24時間死活監視	●	●	●	
		再セットアップ	△	△	△	
	障害時筐体交換		●	●	●	
		HDD データ消去証明書	△	△	△	
	運用代行 <sup>※7</sup>	サービス・リソース監視	△	△	△	
		サービス復旧	△	△	△	
		セキュリティアップデート	△	△	△	
			△	△	△	
	SSL 証明書 <sup>※8</sup>	デジサート	セキュア・サーバ ID <sup>※9</sup>	△	△	△
			グローバル・サーバ ID <sup>※9</sup>	△	△	△
セキュア・サーバ ID EV <sup>※9</sup>			△	△	△	
グローバル・サーバ ID EV <sup>※9</sup>			△	△	△	
			△	△	△	
ジオトラスト		クイック SSL プレミアム	△	△	△	
		トゥルービジネス ID <sup>※9</sup>	△	△	△	
			△	△	△	
グローバルサイン		クイック認証 SSL	△	△	△	

- ※1 ご契約期間分、一括払いを月額へ換算した費用。12ヶ月契約毎月払いでご契約の場合、途中解約による返金はできませんのでご了承ください。
- ※2 複数台構成やファイアウォールなどネットワーク機器の導入の場合は、初回のお支払い方法でカード決済、Pay-easy(ペイジー)決済をご利用いただけません。
- ※3 標準構成時にRAID1、ストレージ増設時にRAID10構成となります。
- ※4 コントロールパネル(IPMI)からお客様ご自身でOSをインストールすることができます。
- ※5 CHPのOSはCentOS 7をはじめとした掲載OSから選択いただけます。
- ※6 SSLサーバー証明書の取得は、本お申し込みで取得されたコードを使用して別途お客様ご自身で申請を行なっていただく形となります。
- ※7 法人契約が対象になります。

	コスト重視 使い勝手の良い1台	コストパフォーマンス◎ あらゆる用途に最適	高信頼・高性能 仮想化基盤にも対応
	CHP-21S	CHP-22S	CHP-23S
初期費用	165,000円 <sub>(税込)</sub>	165,000円 <sub>(税込)</sub>	165,000円 <sub>(税込)</sub>
月額費用※	28,600円 <sub>(税込)</sub>	35,750円 <sub>(税込)</sub>	52,910円 <sub>(税込)</sub>
CPU	AMD EPYC™ 7262 3.2GHz	AMD EPYC™ 7302P 3.0GHz	AMD EPYC™ 7402P 2.8GHz
コア数	8コア/16T	16コア/32T	24コア/48T
ストレージ 標準	SSD 480GB(RAID1)	SSD 480GB(RAID1)	SSD 480GB(RAID1)
ストレージ 最大	SSD 480GB(RAID1)	SSD 2880GB(RAID10)	SSD 2880GB(RAID10)
メモリ	16GB	16GB~64GB	32GB~64GB
24時間365日 TEL&メールサポート	△	△	△
転送制限	制限なし	制限なし	制限なし
回線帯域	1Gbps共有(ベストエフォート)	1Gbps共有(ベストエフォート)	1Gbps共有(ベストエフォート)

※ 12ヶ月契約一括払いを月額へ換算した費用となります。